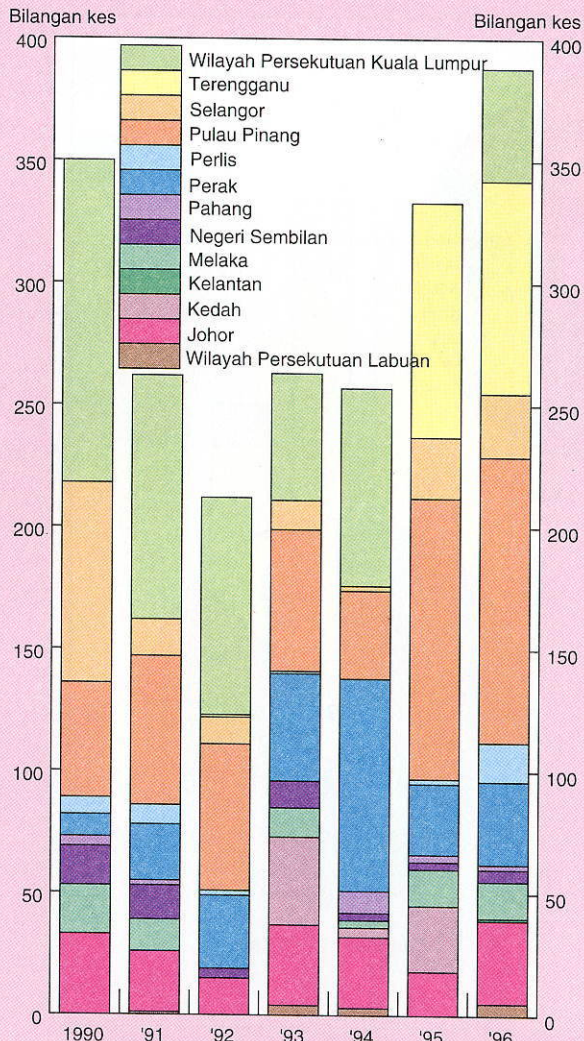


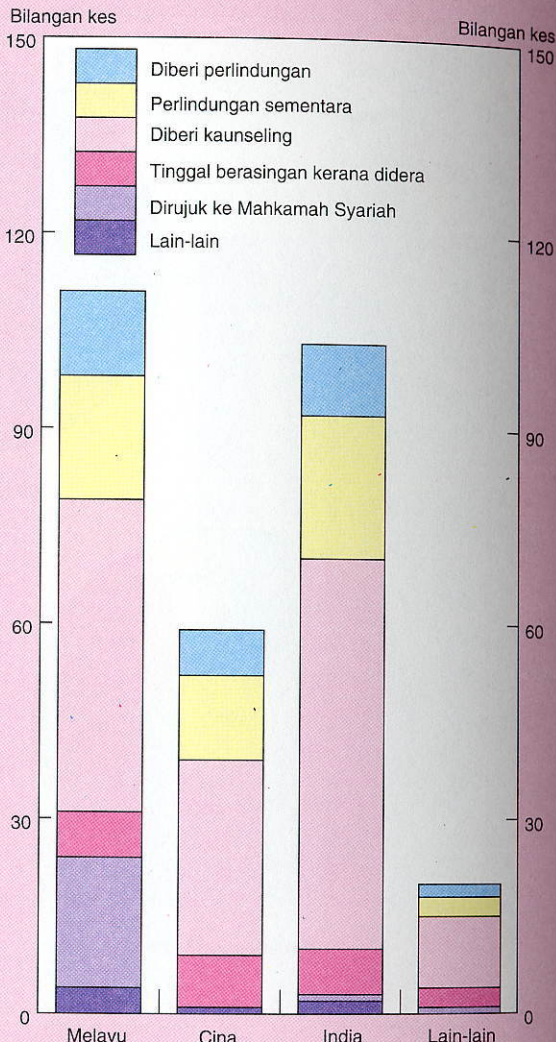
Penyakit Sosial

Carta 10.17
Bilangan Kes Kesejahteraan Keluarga Yang Dilaporkan Mengikut Negeri



Sumber : Kementerian Perpaduan Negara dan Pembangunan Masyarakat

Carta 10.18
Pengendalian Kes Kesejahteraan Keluarga Oleh Jabatan Kebajikan Masyarakat Sehingga 25 April 1997



Sumber : Kementerian Perpaduan Negara dan Pembangunan Masyarakat