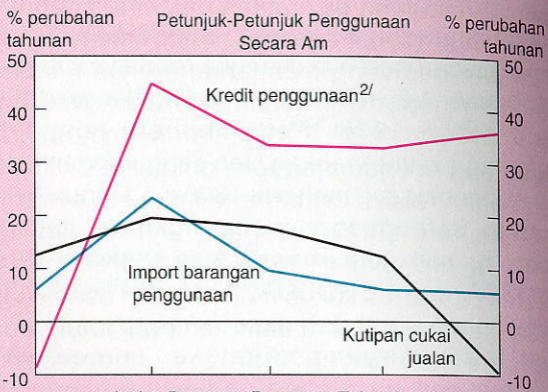
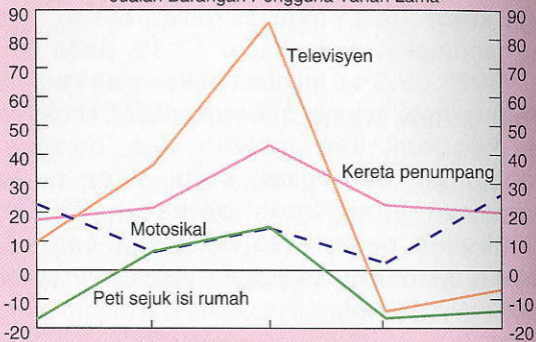


# Carta 6.1

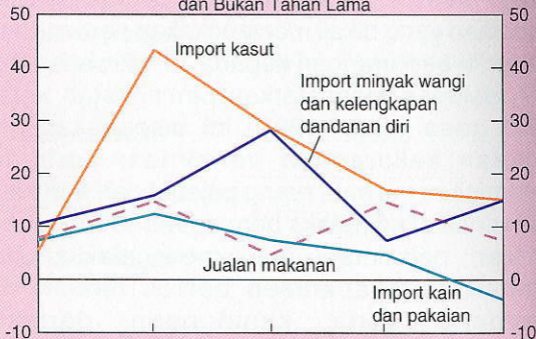
## Petunjuk-Petunjuk Penggunaan Swasta<sup>1/</sup>



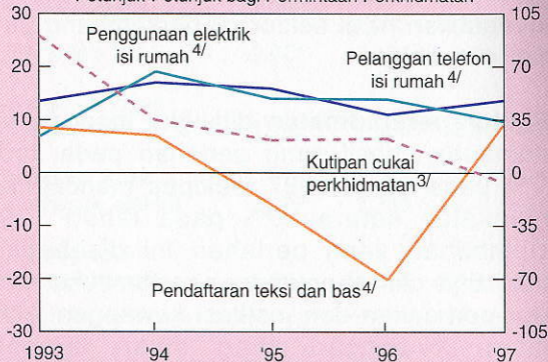
Jualan Barangan Pengguna Tahan Lama



Jualan dan Import Barangan Pengguna Separa dan Bukan Tahan Lama



Petunjuk-Petunjuk bagi Permintaan Perkhidmatan



1/ Data bagi 1997 meliputi tempoh Januari-Julai

2/ Merujuk kepada jumlah yang dikeluarkan oleh bank perdagangan dan syarikat kewangan pada akhir tahun, kecuali tahun 1997 bagi akhir bulan Julai.

3/ Merujuk kepada skil kanan.

4/ Merujuk kepada skil kiri